

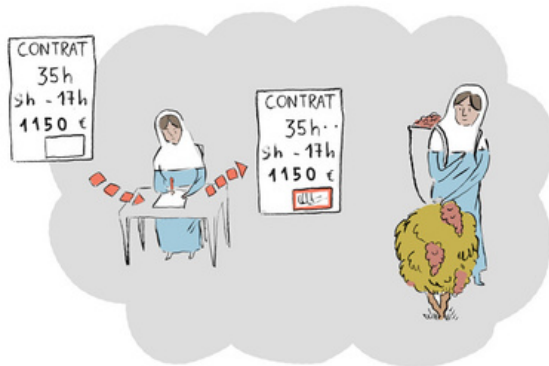


# TRAVAY AN FRANS : KI DWA MWEN GENYEN ?



## KÈLKESWA SITIYASYON W, OU GEN DWA AN FRANS

Ou pa ka travay plis  
pase 10 èdtan pa jou



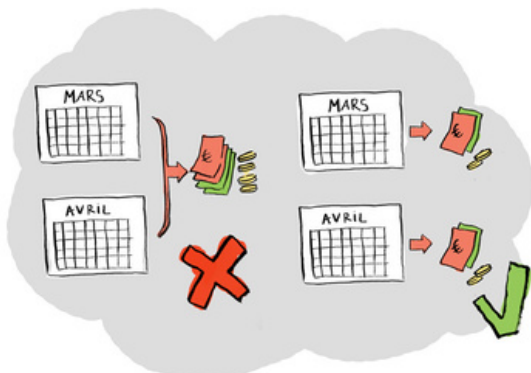
Yo dwe peye w chak  
mwa



Menm si w pa gen  
rezidans, ou ka:



Ou pa ka travay plis  
pase 6 jou pa semèn



- Jwenn swen nan lopital
- Pote plent bay lapolis
- Kontakte enspeksyon travay la



Atansyon, yo pa dwe vann yon kontra  
travay e w pa ka achte l nonplis !



## KONSÈY

- Asire w ou gen aksè ak kondisyon travay ak yon vi ki respekte diyite w (repa, douch, dlo cho, chofaj, elatriye). Santi w lib pou w poze kesyon byen presi.
- Si yo bay lojman, li dwe nan bon kondisyon.
- Kenbe pyès idantite w yo avèk ou epi fè fotokopi yo.
- Louvri yon kont labank nan non w.



ÈSKE YO PA RESPEKTE DWA SA YO ? ÈSKE  
W SIBI MENAS OSWA VYOLANS NAN ESPAS  
TRAVAY LA ? ÈSKE W SANTI W OBLIJE DAKÒ  
POU W FÈ BAGAY YO ?



ESKANE MWEN !



MANDE ÈD !